

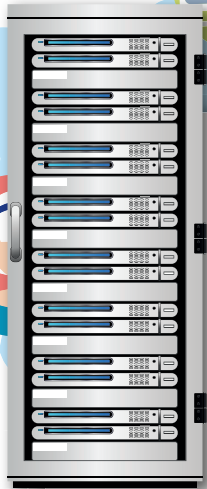


Was ist eigentlich das Internet?



Das Internet ist ein weltweites **digitales Netz**, das aus **Kabeln, Servern, Routern** und **Endgeräten** besteht. Alle Menschen können dieses Netz nutzen und Daten senden und empfangen.

Die **Kabel** verbinden die Server und Router. Auf der ganzen Welt gibt es Internetkabel, die unterirdisch verlegt wurden und auch durch Ozeane führen. So ist ein riesengroßes Daten-Netz mit unendlichen Verknüpfungen entstanden.



Die **Server** sind Computer ohne Bildschirm. Sie sind voller Daten und mit einem Endgerät, einem Laptop zum Beispiel, kannst du auf diese Informationen zugreifen.

Große Internetfirmen besitzen riesige Serverräume, in denen sie sehr große Datenmengen verarbeiten und speichern können.

Der **Router** steht bei dir zu Hause und ist eine kleine Box mit leuchtenden Lämpchen. Mit dem Router erhältst du einen Zugang zum Internet.

Wenn du zu Hause Daten über das Tablet empfängst oder sendest, geschieht das meist ohne Kabel. Du nutzt dann das **WLAN**: Das heißt, die Daten werden ohne Kabel, sondern über Funk vom Router zum Tablet geschickt. Das WLAN funktioniert aber nur auf einer kurzen Strecke.



Mit **Endgeräten** wie einem **Tablet** oder einem **Smartphone** nutzt du das Internet.

Du schaust dir dann ein Video an, suchst nach Informationen für eine Hausaufgabe oder schreibst deinen Freunden eine Nachricht.





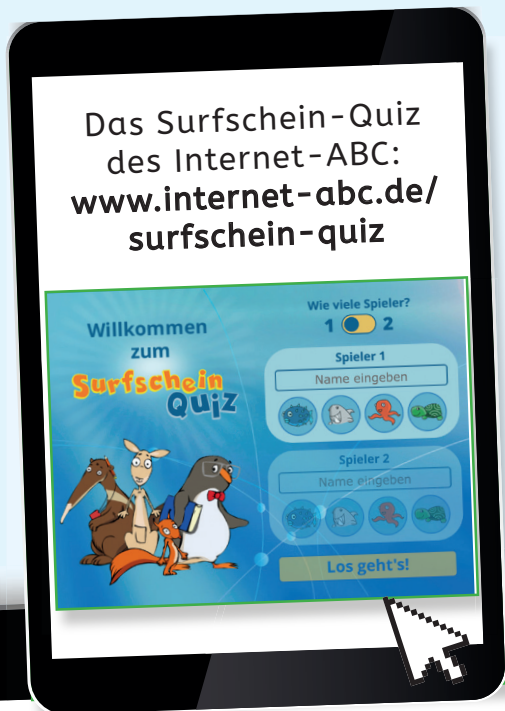
Linktipps

Suchmaschinen helfen dir, zu einem bestimmten Thema Informationen zu finden. Für Kinder gibt es eigene Suchmaschinen:

www.blinde-kuh.de

www.fragfinn.de

www.helles-koepfchen.de



Eine Auswahl zu tollen Kinderseiten zu verschiedenen Themen findest du über www.klicksafe.de/fuer-kinder



Das Wissensquiz für

Medienexperten

1 Seit wann gibt es das Internet, wie wir es heute kennen?

- (A) Seit 100 Jahren
- (B) Seit 10 Jahren
- (C) Seit 30 Jahren



2 Was ist ein Browser?

- (A) Ein Programm zum Surfen im Internet
- (B) Ein Kuchen mit großen Schokoladenstückchen
- (C) Ein superschneller Rasenmäher

3 Was ist eine Suchmaschine?

- (A) Das ist ein Detektiv.
- (B) Das ist ein Gerät, mit dem man Dinge findet, die man verlegt hat.
- (C) Damit sucht man Informationen zu einem Thema im Internet.

4 Kennst du eine Kindersuchmaschine, und wenn ja, wie heißt sie?

- (A) Rasendes Kamel
- (B) Schlafendes Schaf
- (C) Blinde Kuh

5 Was ist ein Link?

- (A) Ein Link ist ein heller Bildschirm.
- (B) Über einen Link kommt man zu einer anderen Internetseite.
- (C) Das ist ein kurzes Winken.



Lösung:
1 C, 2 A, 3 C,
4 C, 5 B